

Service d'accompagnement pour le deuil périnatal

Trousse promotionnelle
Décembre 2025



**LES AMIS DU
CRÉPUSCULE**

Merci du fond du cœur!

Nous vous remercions de faire connaître notre **service d'accompagnement pour le deuil périnatal**.

Votre aide est essentielle pour que **les parents et les proches puissent recevoir le soutien** dont ils ont besoin.

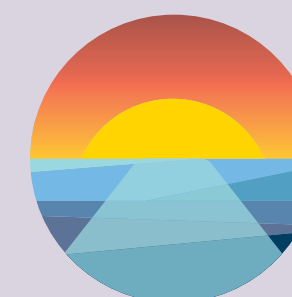
Cette trousse contient **divers outils pour promouvoir le service** auprès de vos patients, de vos clients, de vos collègues et de votre entourage.

Nous espérons qu'ils vous seront utiles!
Pour toute question, n'hésitez pas à nous contacter.

Contactez-nous

Tél. : 450 252-2737

admin@lesamisducrepuscule.com



**LES AMIS DU
CRÉPUSCULE**

Le service d'accompagnement pour le deuil périnatal

Les Amis du crépuscule, un organisme **crédible et bien implanté en Montérégie**, offre depuis 2022 :

- Un **accompagnement individuel** par des **bénévoles formés et expérimentés**, dans une approche basée sur **l'écoute et le respect**
- Pour le deuil lié à la **mort d'un fœtus ou d'un bébé** pendant la grossesse, à la naissance ou dans sa première année de vie
- Pour **toutes les causes de deuil** : fausse couche, mort fœtale ou mortinaissance, mort néonatale, interruption volontaire de grossesse, interruption médicale de grossesse
- En présentiel uniquement **dans ses bureaux de Saint-Hyacinthe**

Pour plus d'information :

lesamisducrepuscule.com/accompagnement-deuil-perinatal



**Télécharger
tous nos outils**

Cliquez ici



**LES AMIS DU
CRÉPUSCULE**

Comment utiliser cette trousse

Vous découvrirez dans cette trousse des **outils numériques** et des **outils à imprimer et à distribuer**.

Nous vous invitons à nous référer **toute personne ayant vécu un deuil périnatal** :

- Parents, grands-parents ou proches, quel que soit leur lien au fœtus ou au bébé décédé
- Pour un deuil périnatal récent ou ancien
- Quels que soient la nature de leur deuil ou le stade de la grossesse : fausse couche, mortinaissance, mortalité néonatale, interruption volontaire ou médicale de grossesse
- En mesure de se déplacer **à nos bureaux de Saint-Hyacinthe** pour recevoir le service



**Télécharger
tous nos outils**

Cliquez ici



**LES AMIS DU
CRÉPUSCULE**

Outils à imprimer pour promouvoir le service dans vos bureaux

AFFICHE

À mettre en valeur dans les endroits fréquentés par votre clientèle ou vos collègues

Service d'accompagnement pour le deuil périnatal

Vous vivez le deuil d'un bébé décédé pendant la grossesse, à la naissance ou dans sa première année de vie?

Recevez un accompagnement basé sur la bienveillance, l'écoute et le respect.

- Accompagnement individuel par des bénévoles formés et expérimentés
- Ouvert à tous : parents, grands-parents et proches
- Pour tous les types de deuils : fausse couche, mort fœtale ou mortinaissance, mort néonatale, interruption volontaire de grossesse, interruption médicale de grossesse
- En présentiel seulement dans nos bureaux de Saint-Hyacinthe

Pour en savoir plus, contactez-nous.
450 252-2737 | lesamisducrepuscule.com/deuilperinatal
lesamisducrepuscule.com



FEUILLET D'INFORMATION

Une page d'information complète pour toute personne intéressée par le service

Service d'accompagnement pour le deuil périnatal

Vous vivez le deuil d'un bébé décédé pendant la grossesse, à la naissance ou dans sa première année de vie?

Vous aimeriez recevoir du soutien pour traverser cette épreuve?

Les Amis du crépuscule offrent un service d'accompagnement ouvert à toutes et à tous :

- Accompagnement individuel par des bénévoles formés et expérimentés
- Pour les parents, grands-parents ou proches, quel que soit leur lien avec le fœtus ou le bébé décédé
- Pour toutes les causes de deuil : fausse couche, mort fœtale ou mortinaissance, mort néonatale, interruption volontaire de grossesse, interruption médicale de grossesse
- Approche basée sur la bienveillance, l'écoute et le respect
- Rencontres hebdomadaires (7 à 10 séances)
- En présentiel seulement dans nos bureaux de Saint-Hyacinthe

Pour en savoir plus, contactez-nous.
450 252-2737 | lesamisducrepuscule.com/deuilperinatal
lesamisducrepuscule.com



Les Amis du crépuscule

Les Amis du crépuscule offrent des services d'accompagnement aux personnes en deuil, aux personnes en fin de vie et à leurs proches depuis plus de 30 ans.

Basé dans la région de Saint-Hyacinthe, l'organisme a accompagné plus de 15000 personnes. Ses bénévoles formés et expérimentés offrent une approche fondée sur la présence et l'écoute respectueuses.

Le deuil périnatal

Souvent qualifié de « deuil invisible », le deuil périnatal est une dure épreuve que peuvent vivre les parents et les proches d'un fœtus ou d'un bébé décédé pendant la grossesse, à la naissance ou dans sa première année de vie.

Contrairement à certaines croyances, le deuil périnatal peut être aussi douloureux qu'un autre type de deuil, même si les proches ont peu connu l'enfant.

FEUILLETS À DÉCOUPER

Petits formats à distribuer à la réception ou dans votre bureau

Service d'accompagnement pour le deuil périnatal

Vous vivez le deuil d'un bébé décédé pendant la grossesse, à la naissance ou dans ses premiers jours de vie?

Recevez un accompagnement personnalisé basé sur la bienveillance, l'écoute et le respect.

- Ouvert à tous : parents, grands-parents et proches
- Par des bénévoles formés et expérimentés
- En présentiel seulement dans nos bureaux de Saint-Hyacinthe
- Pour tous les types de deuils, incluant une fausse couche ou une interruption de grossesse

Information
450 252-2737
lesamisducrepuscule.com



Service d'accompagnement pour le deuil périnatal

Vous vivez le deuil d'un bébé décédé pendant la grossesse, à la naissance ou dans ses premiers jours de vie?

Recevez un accompagnement personnalisé basé sur la bienveillance, l'écoute et le respect.

- Ouvert à tous : parents, grands-parents et proches
- Par des bénévoles formés et expérimentés
- En présentiel seulement dans nos bureaux de Saint-Hyacinthe
- Pour tous les types de deuils, incluant une fausse couche ou une interruption de grossesse

Information
450 252-2737
lesamisducrepuscule.com



VOUS N'AVEZ PAS D'IMPRIMANTE?

Contactez-nous pour recevoir nos outils imprimés.

450 252-2737 ou
admin@lesamisducrepuscule.com

Télécharger



Télécharger



Télécharger



LES AMIS DU CRÉPUSCULE

Outils numériques – Publications pour les médias sociaux

Nous vous invitons à utiliser le texte ci-dessous ou à vous en inspirer pour créer votre propre publication.

Le deuil périnatal est une dure épreuve, souvent vécue dans l'isolement.

Heureusement, les personnes endeuillées peuvent compter sur le service d'accompagnement pour le deuil périnatal, offert par Les Amis du crépuscule.

Le service est ouvert aux parents, grands-parents ou proches qui vivent un deuil lié à la mort d'un fœtus ou d'un bébé pendant la grossesse, à la naissance ou dans sa première année de vie.

- Accompagnement offert par des bénévoles formés et expérimentés
- Ouvert à toute personne adulte vivant un deuil périnatal récent ou ancien, quel que soit son lien avec le fœtus ou le bébé
- Adapté aux besoins uniques de chaque personne endeuillée
- Offert en présentiel dans nos bureaux, à Saint-Hyacinthe

Cliquez ici pour en savoir plus: lesamisducrepuscule.com/accompagnement-deuil-perinatal

STORY

Facebook/Instagram

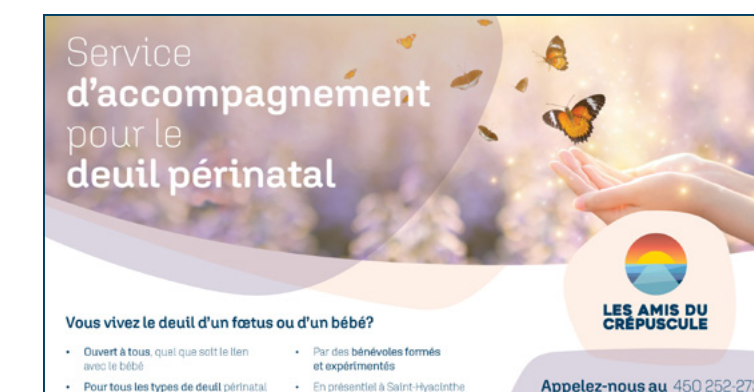


Télécharger



POST

LinkedIn

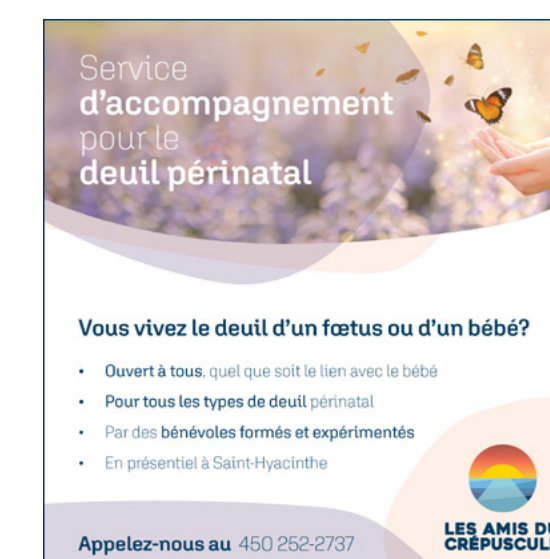


Télécharger



POST

Facebook/Instagram



Télécharger



Outils numériques – Publicités pour sites web ou infolettre

Les outils ci-dessous peuvent être insérés dans votre site web ou votre infolettre pour promouvoir le service avec le lien vers notre page web :
<http://www.lesamisducrepuscule.com/deuilperinatal>



Télécharger



Télécharger



Télécharger



Télécharger



Le deuil périnatal

Souvent qualifié de deuil invisible, le deuil périnatal est une épreuve que peuvent vivre les parents et les proches d'un fœtus ou d'un bébé décédé pendant la grossesse, à l'accouchement ou dans sa première année de vie.

Contrairement à certaines croyances, le **deuil périnatal peut être aussi douloureux qu'un autre type de deuil**, autant pour les parents que pour les proches.

Le **service d'accompagnement pour le deuil périnatal** des Amis du crépuscule apporte du soutien aux personnes endeuillées pour traverser cette épreuve.



Les Amis du crépuscule

Les Amis du crépuscule offrent des **services d'accompagnement** aux personnes **en deuil**, aux personnes **en fin de vie** et à leurs proches depuis plus de 30 ans.

Basé à Saint-Hyacinthe, l'organisme a accompagné plus de **15000 personnes** en Montérégie, et même au-delà.

Ses bénévoles formés et expérimentés offrent une approche fondée sur la **présence** et l'**écoute respectueuse**.





LES AMIS DU CRÉPUSCULE

**Merci de soutenir
le rayonnement
de nos services
d'accompagnement
pour le deuil périnatal.**



2710, rue Bachand, bureau 106
Saint-Hyacinthe (Québec) J2S 8B6

- 📞 450 252-2737
- 🌐 lesamisducrepuscule.com
- ✉ admin@lesamisducrepuscule.com
- 📘 [lesamisducrepuscule](https://www.facebook.com/lesamisducrepuscule)
- 🌐 [lesamisducrepuscule](https://www.linkedin.com/company/lesamisducrepuscule)